

APSTIPRINĀTS
Nodibinājuma "Latvijas Dabas fonds"
Iepirkuma komisijas 2024. gada 7. novembra sēdē

Protokols Nr. 1

Iepirkuma komisijas priekšsēdētāja
Baiba Strazdiņa

ORIĢINĀLS

CENU APTAUJAS

Mehanizēta krūmu un koku celmu frēzēšana parkveida pļavas atjaunošanai Valkas novada, Valkas pagasta zemes vienībā ar kadastra Nr. 94880130011
projekta LIFE20/NAT/EE/000074 WoodMeadowLIFE
"Parkveida pļavu atjaunošana un atbalsts to ilgtspējīgai apsaimniekošanai Igaunijā un Latvijā" ietvaros
(Id. Nr. 6.37-2/WM2024-4)

NOLIKUMS

I. VISPĀRĪGĀ INFORMĀCIJA

1.1. Vispārīgā informācija

Cenu aptauju veic:	Nodibinājums "Latvijas Dabas fonds"
Reģistrācijas numurs:	40008019379
Juridiskā un fiziskā adrese:	Blaumaņa iela 32-8, Rīga, LV-1011
Tālrunis:	67830999
E-pasts:	ldf@ldf.lv
Projekta nosaukums:	LIFE20/NAT/EE/000074 WoodMeadowLIFE "Parkveida pļavu atjaunošana un atbalsts to ilgtspējīgai apsaimniekošanai Igaunijā un Latvijā"
Projekta aktivitāte:	C.1
Kontaktpersona:	Baiba Strazdiņa, baiba.strazdina@ldf.lv , 26556605

1.2. Cenu aptaujas priekšmeta apraksts un termiņi

- 1.2.1. Mehanizēta krūmu un koku celmu frēzēšana parkveida pļavas atjaunošanai Valkas novada, Valkas pagasta zemes vienībā ar kadastra Nr. 94880130011, saskaņā ar Tehnisko specifikāciju (Pielikums Nr. 1).
- 1.2.2. Iepirkuma priekšmets nav sadalīts daļās un pretendents drīkst iesniegt tikai 1 (vienu) piedāvājuma variantu.
- 1.2.3. Pakalpojuma līguma plānotais **izpildes termiņš – 2025. gada 31. augusts.**

1.3. Cenu aptaujas nolikuma saņemšana un informācijas apmaiņas kārtība

- 1.3.1. Ar cenu aptaujas nolikumu var iepazīties Latvijas Dabas fonds (turpmāk tekstā LDF) mājaslapas www.ldf.lv sadaļā "Jaunami".
- 1.3.2. Pretendenti var savlaicīgi rakstiski pieprasīt papildu informāciju un iesniegt jautājumus par cenu aptaujas dokumentos iekļautajām prasībām. Pretendenta lūgumi pēc papildu informācijas, un uzdotie jautājumi adresējami nolikuma 1.1.punktā noteiktai kontaktpersonai, nosūtot rakstisku pieprasījumu, izmantojot elektronisko pasta adresi (baiba.strazdina@ldf.lv). Pēdējais informācijas sniegšanas termiņš – ne vēlāk kā 3 (trīs) darba dienas pirms piedāvājumu iesniegšanas termiņa beigām.
- 1.3.3. Mutiski uzdoti jautājumi un Pasūtītāja sniegtās atbildes nav juridiski saistošas nevienai no cenu aptaujā iesaistītajām pusēm.
- 1.3.4. Pretendentu rakstiski iesniegtie jautājumi un iepirkuma komisijas atbildes uz tiem tiks ievietas LDF mājaslapas www.ldf.lv sadaļā "Jaunami" un kļūs saistošas visiem cenu aptaujas iespējamiem Pretendentiem.

1.4. Piedāvājuma noformēšana, iesniegšanas un atvēršanas vieta, datums un kārtība

- 1.4.1. Ieinteresētās personas **piedāvājumus var iesniegt līdz 21.11.2024. plkst. 10:00.** Piedāvājumi, kas iesniegti pēc minētā termiņa, netiks izskatīti.
- 1.4.2. Piedāvājumu var iesniegt vienā no minētajiem veidiem:
 - sūtot to pa pastu uz LDF biroju Blaumaņa iela 32-8, Rīga, LV-1011;
 - iesniedzot LDF birojā (Blaumaņa iela 32-8, Rīga, LV-1011)
 - sūtot uz e-pastu ldf@ldf.lv.
- 1.4.3. Iesniedzot piedāvājumu klātienē vai sūtot to pa pastu, tam ir jāatbilst sekojošam noformējumam:
 - Piedāvājums jāiesniedz datorrakstā uz sanumurētām un sakniedētām vai cauršūtām un rokrakstā parakstītām lapām.
 - Piedāvājums iesniedzams aizlīmētā aploksnē, uz kuras jānorāda:
 - pasūtītāja nosaukums un adrese;
 - pretendenta nosaukums;

- atzīme "Piedāvājums cenu aptaujai "Mehānizēta krūmu un koku celmu frēzēšana parkveida pļavas atjaunošanai Valkas novada, Valkas pagasta zemes vienībā ar kadastra Nr. 94880130011";
- Neatvērt līdz 21.11.2024. plkst. 10:00

1.4.4. Iesūtot piedāvājumu elektroniski, tam ir jāatbilst sekojošam noformējumam:

- Tam jābūt izstrādātam atbilstoši Elektronisko dokumentu likumā un 28.06.2005. Ministru kabineta noteikumos Nr.473 „Elektronisko dokumentu izstrādāšanas, noformēšanas, glabāšanas un aprites kārtība valsts un pašvaldību iestādēs un kārtība, kādā notiek elektronisko dokumentu aprīte starp valsts un pašvaldību iestādēm vai starp šīm iestādēm un fiziskajām un juridiskajām personām” noteiktajām prasībām.
- Iesniegtajiem iepirkuma dokumentiem jābūt parakstītiem ar drošu elektronisko parakstu un apliecinātiem ar laika zīmogu pirms piedāvājuma iesniegšanas termiņa beigām. Piedāvājums ir jāparaksta personai, kurai publiskos reģistros ir reģistrētas tiesības pārstāvēt iesniedzēju vai pilnvarotai personai, šādā gadījumā pievienojot pilnvarojumu apliecināšu dokumenta oriģinālu vai apliecinātu kopiju.
- Piedāvājums jā sagatavo datorrakstā latviešu valodā, dokumentus svešvalodās jāiesniedz kopā ar tulkojumu latviešu valodā. Tulkojuma pareizību pretendents apstiprina ar savu parakstu. Pretendents normatīvajos aktos noteiktā kārtībā ir atbildīgs par tulkojuma pareizību un atbilstību oriģinālam.
- Piedāvājums iesniedzams e-pastā, kur:
 - Tematā (Subject) ir jānorāda – “Piedāvājums cenu aptaujai ID. Nr. 6.37-2/WM2024-4”;
 - E-pasta tekstā (message) ir jānorāda pretendenta nosaukums, reģistrācijas numurs, pretendenta juridiskā adrese un atzīme “Piedāvājums cenu aptaujai “Mehānizēta krūmu un koku celmu frēzēšana parkveida pļavas atjaunošanai Valkas novada, Valkas pagasta zemes vienībā ar kadastra Nr. 94880130011 LDF projekta LIFE20 NAT/EE/000074 WoodMeadowLIFE “Parkveida pļavu atjaunošana un atbalsts to ilgtspējīgai apsaimniekošanai Igaunijā un Latvijā” ietvaros”. Neatvērt līdz 21.11.2024. plkst. 10:00.

1.4.5. Piedāvājumu atvēršanas sanāksme ir slēgta.

1.4.6. Piedāvājumi, kuri nebūs noformēti atbilstoši cenu aptaujas nolikuma prasībām, netiks izskatīti.

1.4.7. Piedāvājumi, kuri neatbildīs Nolikuma II un III punkta prasībām, var netikt vērtēti.

1.5. Piedāvājuma derīguma termiņš

1.5.1. Pretendenta iesniegtais piedāvājums ir saistošs līdz iepirkuma līguma noslēgšanai, bet ne mazāk kā 60 (sešdesmit) dienas no piedāvājuma iesniegšanas termiņa beigām.

II. PRASĪBAS PRETENDENTIEM

2.1. Nosacījumi pretendenta dalībai cenu aptaujā

2.1.1. Pretendents normatīvajos aktos noteiktajā kārtībā ir reģistrēts Latvijas Republikas Uzņēmumu reģistra Komercreģistrā vai citā pretendenta saimnieciskai darbībai atbilstošā reģistrā, vai līdzvērtīgā reģistrā ārvalstīs atbilstoši attiecīgās valsts normatīvo aktu prasībām.

2.1.2. Pretendentam nav konstatēts, ka piedāvājumu iesniegšanas termiņa pēdējā dienā Latvijā vai valstī, kurā tas reģistrēts vai kurā atrodas tā pastāvīgā dzīvesvieta, ir nodokļu parādi, kas pārsniedz 150 EUR (simtu piecdesmit eiro, 00 centi).

2.1.3. Piedāvājuma iesniegšanas termiņa pēdējā dienā pretendents nav pasludināts maksātnespējas process (izņemot gadījumu, kad maksātnespējas procesā tiek piemērots uz parādnieka maksātnespējas atjaunošanu vērstas pasākumu kopums), apturēta tā saimnieciskā darbība vai pretendents tiek likvidēts.

2.1.4. Pretendents nav ārzonā reģistrēta juridiskā persona vai personu apvienība.

2.1.5. Pretendentam ir pieredze līdzīgu darbu veikšanā.

III. IESNIEDZAMIE DOKUMENTI

3.1. Pretendentu atlases dokumenti

3.1.1. Pieteikuma dalībai cenu aptaujā, atbilstoši šī dokumenta 2. pielikumam.

3.1.2. Pretendenta piedāvājums, atbilstoši šī dokumenta 3. pielikumam.

3.1.3. Pilnvaras apliecināta kopija gadījumā, ja kādu no pretendenta piedāvājumā ietvertiem dokumentiem paraksta persona uz pilnvaras pamata (persona, par kuras pārstāvības/paraksta tiesībām nevar pārliecināties publiskajās datu bāzēs).

3.1.4. Nolikuma 2.1.1. - 2.1.3. punktā izvirzītās prasības Pasūtītājs pārbauda LR Valsts ieņēmumu dienesta publiskojamā datu bāzē un Latvijas Uzņēmumu reģistra Maksātne spējas reģistrā. Ja pretendents ir ārvalstīs reģistrēts uzņēmums, tad tam jāiesniedz attiecīgās ārvalsts kompetentās institūcijas sagatavota izziņa, kas apliecina, ka:

- Pretendents ir reģistrēts attiecīgās valsts uzņēmumu vai līdzvērtīgā reģistrā;
- Pretendentam nav pasludināts maksātne spējas process – tas neatrodas likvidācijas stadijā, un tā saimnieciskā darbība nav apturēta;
- Pretendentam attiecīgajā ārvalstī nav nodokļu parādu, kas pārsniedz 150 EUR (viens simts piecdesmit eiro, 00 centi).

IV. PIEDĀVĀJUMA IZVĒLES KRITĒRIJI

4.1. Piedāvājumu izvēles kritērijs ir zemākās cenas piedāvājums un atbilstošākā pieredze. Pasūtītājam ir tiesības noraidīt zemākās cenas piedāvājumu, ja pieredzes apliecinājumam uzrādītā kontaktpersona sniedz negatīvu atsaukumi par saņemtajiem pakalpojumiem.

4.2. Gadījumā, ja iepirkumam tiks iesniegts tikai viens piedāvājums, kas pilnībā atbilst Nolikuma prasībām un darbu izpildei pieejamajiem finanšu līdzekļiem, Pretendents, kas iesniedzis šo piedāvājumu, var tikt atzīts par iepirkuma uzvarētāju.

V. PIELIKUMI

Pielikums Nr. 1. Tehniskā specifikācija – darba uzdevums.

Pielikums Nr. 2. Pieteikuma dalībai cenu aptaujā (veidne).

Pielikums Nr. 3. Pretendenta piedāvājums (veidne).

TEHNISKĀ SPECIFIKĀCIJA – DARBA UZDEVUMS

Mehānizēta krūmu un koku celmu frēzēšana parkveida pļavas atjaunošanai Valkas novada, Valkas pagasta zemes vienībā ar kadastra Nr. 94880130011

projekta LIFE20/NAT/EE/000074 WoodMeadowLIFE

“Parkveida pļavu atjaunošana un atbalsts to ilgtspējīgai apsaimniekošanai Igaunijā un Latvijā” ietvaros

(Id. Nr. 6.37-2/WM2024-4)

1. Iepirkuma priekšmets

Mehānizēta krūmu un koku celmu frēzēšana parkveida pļavas atjaunošanai Valkas novada, Valkas pagasta zemes vienībā ar kadastra Nr. 94880130011. Kopējais darbu veikšanas apjoms – 12 ha.

2. Veicamo darbu apraksts

Iepirkuma ietvaros veicama pilnīga nozāģēto koku un krūmu celmu likvidēšana, izveidojot līdzenu un apsaimniekojamu zālāja virsmu. Frēzēšana jāveic ar piemērotu tehniku koku un krūmu celmu vietās, atklātos zālāju fragmentus un apauguma novākšanas laikā saglabātos kokus un krūmus saglabājot neskartus. Darbu veicējam jāgarantē saudzīga attieksme pret zālāju biotopu velēnu un dabisko reljefu un jāveic apauguma izvākšanas laikā izbraukto risu nolīdzināšana. Darbu noslēdzot jānodrošina, ka tiek izlīdzinātas visas frēzēšanas laikā radušās risas.

3. Projekta teritorijas raksturojums

Frēzēšanas darbi veicami Valkas novada, Valkas pagasta zemes vienībā ar kadastra Nr. 94880130011, kur 2024. gada septembrī un oktobrī veikta selektīva koku un krūmu ciršana. Teritorijai raksturīgs Gaujas palienei raksturīgs mikroreljefs ar palu izskalotām ieplakām un reljefa pacēlumiem un periodiski paaugstinātiem mitruma apstākļiem.

5. Darbu izpildes termiņš

Pretendentam jābūt gatavam darbu izpildīt līdz 2025. gada 31. augustam, izņemot putnu ligzdošanas laikā no 15. marta līdz 31. jūlijam.

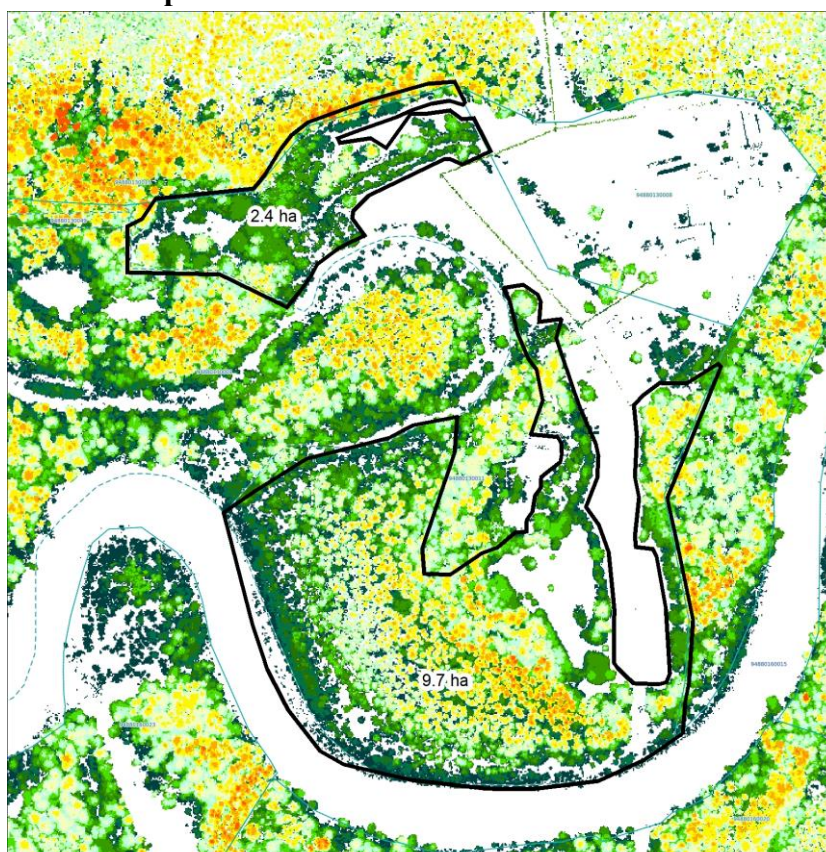
6. Darbu veikšanas vietas karte

Darbu veikšanas vieta LĢIA 06/06/2015 ortofoto kartē



Frēzējamā platība

Darbu veikšanas vieta LĢIA apauguma augstuma kartē, pirms 2024.g. septembrī/oktobrī veiktās koku izciršanas



Frēzējamā platība

Darbu veikšanas vieta LĢIA zemes virsmas kartē



Frēzējamā platība

PIETEIKUMS DALĪBAI CENU APTAUJĀ

Mehanizēta krūmu un koku celmu frēzēšana parkveida pļavas atjaunošanai Valkas novada, Valkas pagasta zemes vienībā ar kadastra Nr. 94880130011

projekta LIFE20/NAT/EE/000074 WoodMeadowLIFE

“Parkveida pļavu atjaunošana un atbalsts to ilgtspējīgai apsaimniekošanai Igaunijā un Latvijā” ietvaros

(Id. Nr. 6.37-2/WM2024-4)

Pretendents ir iepazinies ar cenu aptaujas “**Mehanizēta krūmu un koku celmu frēzēšana parkveida pļavas atjaunošanai Valkas novada, Valkas pagasta zemes vienībā ar kadastra Nr. 94880130011** projekta LIFE20/NAT/EE/000074 WoodMeadowLIFE “Parkveida pļavu atjaunošana un atbalsts to ilgtspējīgai apsaimniekošanai Igaunijā un Latvijā” ietvaros (Id. Nr. 6.37-2/WM2024-4)” prasībām, pieņem visus tās noteikumus un apstiprina, ka piekrīt cenu aptaujas noteikumiem, saskaņā ar tehnisko specifikāciju.

Pretendenta nosaukums	
Vienotais reģistrācijas numurs	
Juridiskā adrese	
Vārds Uzvārds, personas kods amatpersonai, kurai ir pārstāvības tiesības	
Kontaktpersona	
Tālruņa numurs	
E-pasta adrese	

Pretendents apliecina, ka:

- 1) izpildot iepirkuma nolikumā minēto, tiks ievēroti pasūtītāja pārstāvju norādījumi;
- 2) iepirkuma izpildes apstākļi un apjoms ir skaidri, un, ka to var realizēt, nepārkāpjot normatīvo aktu prasības un publiskos ierobežojumus, atbilstoši tehniskai specifikācijai;
- 3) uzņemas pilnu atbildību par iesniegto piedāvājumu, tajā ietverto informāciju un atbilstību iepirkuma nolikuma prasībām;
- 4) pēc piedāvājumu iesniegšanas termiņa beigām piedāvājums netiks grozīts;
- 5) visas piedāvājumā un tā pielikumos sniegtās ziņas ir patiesas, visas iesniegtās dokumentu kopijas atbilst oriģinālam;
- 6) attiecībā uz Pieteikuma iesniedzēju nav pasludināts maksātnespējas process, nav apturēta vai pārtraukta tā saimnieciskā darbība, nav uzsākta tiesvedība par bankrotu vai līdz līguma izpildes paredzamajam beigu termiņam Pieteikuma iesniedzējs nebūs likvidēts;
- 7) pieteikuma iesniedzējam nav nodokļu parādu, tajā skaitā valsts sociālās apdrošināšanas obligāto iemaksu parādu, kas kopsummā pārsniedz 150.00 EUR.

Vārds, Uzvārds, Ieņemamais amats

Paraksts

Datums

FINANŠU PIEDĀVĀJUMS UN PIEREDZES APRAKSTS**Mehanizēta krūmu un koku celmu frēzēšana parkveida pļavas atjaunošanai Valkas novada, Valkas pagasta zemes vienībā ar kadastra Nr. 94880130011**

projekta LIFE20/NAT/EE/000074 WoodMeadowLIFE

“Parkveida pļavu atjaunošana un atbalsts to ilgtspējīgai apsaimniekošanai Igaunijā un Latvijā” ietvaros

(Id. Nr. 6.37-2/WM2024-4)

Finanšu piedāvājums

Iepirkuma priekšmets	Cena EUR, bez PVN
Mehanizēta krūmu un koku celmu frēzēšana (12 ha)	
PVN 21% (EUR):	
KOPĀ ar PVN (EUR):	

Pieredzes apraksts

Lūdzam aizpildīt tabulu, raksturojot pieredzi frēzēšanas darbu veikšanā.

Nr.	Objekts (vieta, darbu apraksts)	Platība, ha	Darbu izpildes laiks	Pasūtītāja kontaktpersona, tālr. nr. atsauksmēm

Vārds, Uzvārds

Ieņemamais amats

Paraksts

Datums